



**Все профессии важны!**  
**Искусство ландшафтного дизайна**  
**Гармония, красота, удобство**

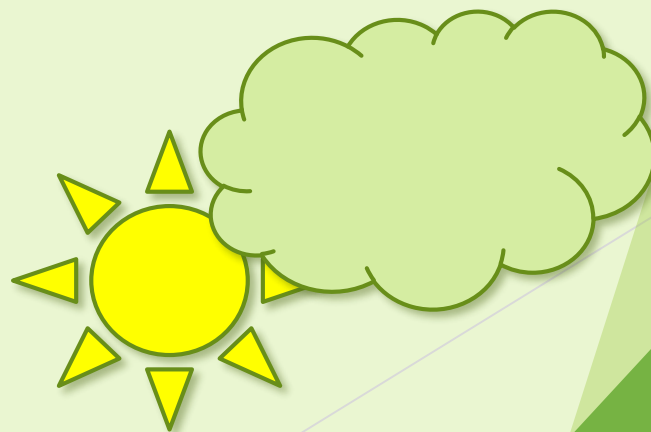
**Осипова Светлана Александровна**  
Воспитатель ГБОУ школа № 13 ОДОД  
Приморского района Санкт-Петербурга



**Цель:** ранняя профессиональная ориентация дошкольников.

## **Задачи:**

- Формировать первичные представления о профессии ландшафтного дизайнера;
- Способствовать развитию познавательного интереса и развитию речи дошкольников.
- Воспитывать уважительное отношение к каждой профессии.



# Методы и формы работы



Игры



Наблюдения, экскурсии, беседы



Проблемные ситуации, ребусы, кроссворды, логические задачи



Творческий практикум

Так всё начиналось!



Конкурсные эскизы!



# Наши первые успехи!



# Выводы

- ▶ Расширены знания о стране восходящего солнца.
- ▶ Сформированы начальные представления об основных принципах обустройства японских садов, стойкий интерес и уважение к традициям другой страны.



**Благодарю за внимание!**

